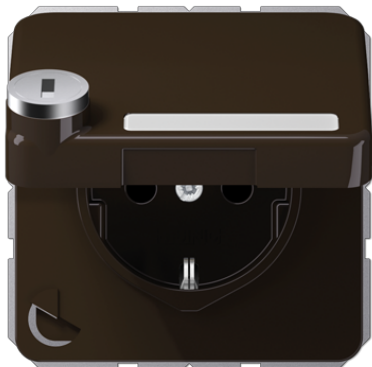


Технический паспорт продукта

SCHUKO®-розетка с замком



Ссылочный номер

CD 1520 NAKLSL BR

SCHUKO®-розетка 16 A / 250 В ~

с откидной крышкой (с возвратной пружиной)

с полем для надписи 9 x 39 мм

с замком (24 разных ключа)

с дополнительной защитой

с пружинными зажимами для проводов до 2,5 мм²

соединительные клеммы согласно DIN VDE 0620

Без лапок – арт. с дополнительным обозначением «N», например, ..1520 N..

С винтовыми зажимами арт.: ..1521..

Заземляющая пластина обеспечивает защиту опорному кольцу, лапкам и крестовым шурупам.

Запчасть:

прозрачная накладка арт.: LS 90 NA

Запасные ключи:

1 штука: арт.: 802 SL до 825 SL

Укажите номер ключа, например, 813 SL!

Термопласт (ударопрочный) блестящий

Цвет:

коричневый

металл:

термопласт

IP В соответствующих сериях с уплотнителем арт.: 551 WU и «рамкой IP 44» обеспечивается степень защиты IP 44.